

KINEPOLIS IMAGIBRAINE



IMAGIBRAINE

WHERE BUSINESS MEETS PLEASURE



En venant de la E411

Vous suivez la direction Bruxelles-Waterloo par le R0 (Ring Est). Vous prenez la sortie 24 (Braine-l'Alleud / Parc de l'Alliance) et après 200 m vous tournez à droite.

En venant de la E19

Vous suivez la direction Bruxelles-Mons. Vous prenez la sortie R0 Bruxelles-Est Waterloo. Sur le R0 vous prenez la sortie 24 (Braine-l'Alleud / Parc de l'Alliance) et après 200 m vous tournez à gauche.

Contact

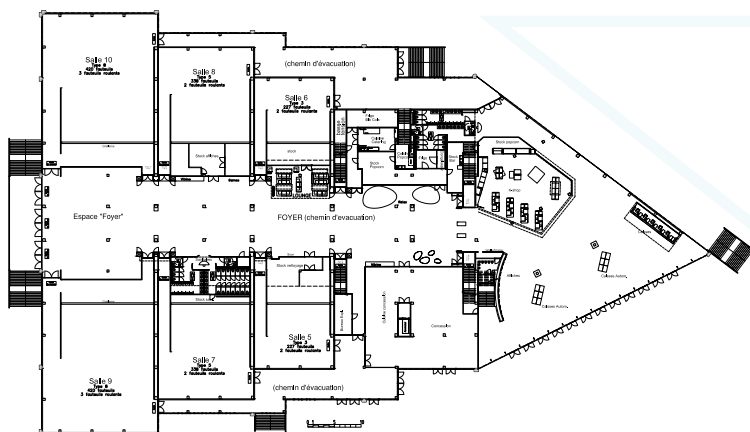
Kinopolis Imagibraïne
Boulevard de France
1420 Braine l'Alleud

Téléphone: +32 2 389 17 23
Fax: +32 2 389 17 00
E-mail: b2bimagibraïne@kinopolis.com

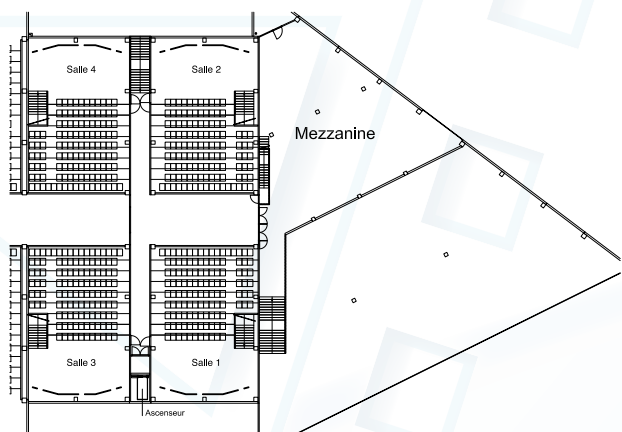
Salle	Capacité	Distance écran cabine	Grandeur espace devant l'écran (L x L)	Grandeur écran (L x L)	Prises de courant derrière l'écran	A*	Prises de courant en projection	A*
1	120 pers.	17,50 m	11,00 x 6,00 m	10,85 x 4,62 m	1	16	1	16
2	120 pers.	17,50 m	11,00 x 6,00 m	10,85 x 4,62 m	1	16	1	16
3	120 pers.	17,50 m	11,00 x 6,00 m	10,85 x 4,62 m	1	16	1	16
4	120 pers.	17,50 m	11,00 x 6,00 m	10,85 x 4,62 m	1	16	1	16
5	227 pers.	23,00 m	14,00 x 5,80 m	13,65 x 5,81 m	1	16	2	16
6	227 pers.	23,00 m	14,00 x 5,80 m	13,65 x 5,81 m	1	16	2	16
7	338 pers.	28,00 m	17,00 x 7,80 m	16,65 x 7,09 m	1	16	2	16
8	338 pers.	28,00 m	17,00 x 7,80 m	16,65 x 7,09 m	1	16	3	16
9	420 pers.	34,00 m	20,90 x 13,00 m	19,85 x 8,45 m	1	16	2	16
10	420 pers.	34,00 m	20,90 x 13,00 m	19,85 x 8,45 m	1	16	3	16

Le 3D est disponible en salles 3, 5, 6 et 9

Niveau 0



Niveau 1



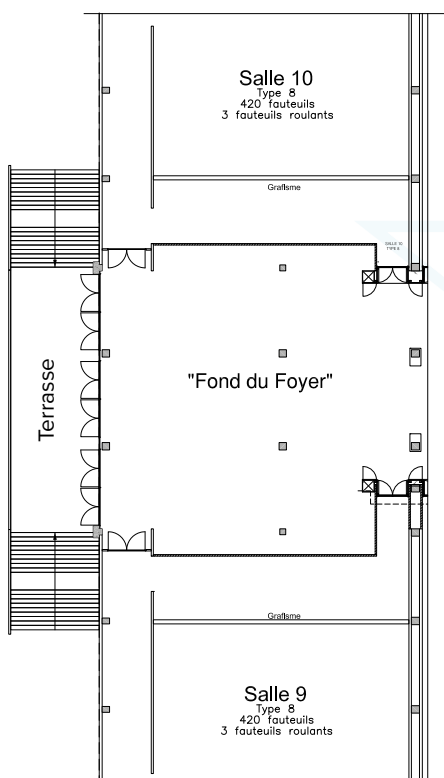
- **Dans toutes les salles** 4 prises de courant + 1 derrière l'écran (max. 3.500W/salle)
- **En salle de projection** 2 x prise CEE - 3P+N+PE/32 A* - 3x4DOV+N
- **Caractéristiques spécifiques** Tout le cinéma dispose de l'air climatisé et du wifi
- **Espace de stockage** 100 m² en dessous de la salle 5, disponible sur demande
- **Vestiaire** Capacité de 800 vestes
- **Parking** 800 places gratuites

* 16 A = 220 V, 32 A = 380 V

Espace au fond du foyer

Superficie	427,59 m ²
Prises électriques	2 x 16 A*, 2 x 32 A*
Hauteur plafond	3,73 m (min) - 6,20 m (max)
Terrasse	108 m ²
Ecran fond du foyer	16/9 - 4,50 x 2,53 m (L x H)

Tables rondes avec buffet	jusqu'à 180 pers.
Tables rondes sans buffet	jusqu'à 200 pers.
Walking dinner	jusqu'à 420 pers.
Réception	jusqu'à 500 pers.



Foyer (couloir central)

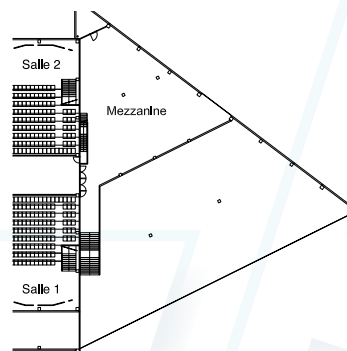
Superficie	850 m ²
Prises électriques	1 x 63 A*
Hauteur plafond	6,29 m

Walking dinner	jusqu'à 850 pers.
Réception	jusqu'à 1.000 pers.

Mezzanine

Superficie	342,15 m ²
Prises électriques	2 x 16 A*, 1 x 32 A*
Hauteur plafond	2,82 m
Dimensions ascenseur	90,00 cm x 2,00 m (L x H)

Tables rondes avec buffet	jusqu'à 100 pers.
Tables rondes sans buffet	jusqu'à 120 pers.
Walking dinner	jusqu'à 220 pers.
Réception	jusqu'à 300 pers.



Hall d'entrée

Superficie	1.000 m ²
Prises électriques	3 x 16 A*, 2 x 32 A*
Hauteur plafond	10,00 m
Dimensions portes d'entrées	1,85 x 2,30 m (LxH)

Tables rondes avec buffet	jusqu'à 500 pers.
Tables rondes sans buffet	jusqu'à 600 pers.
Walking dinner	jusqu'à 1.000 pers.
Réception	jusqu'à 1.200 pers.

Espace Lounge

Superficie	65,52 m ²
Prises électriques	1 x 63 A*
Hauteur plafond	1,80 m sous lampe, 2,70 m sous plafond

Walking dinner	jusqu'à 50 pers.
Réception	jusqu'à 65 pers.

* 16 A = 220 V, 32 A = 380 V, 63 A = 380 V

